

Tabela de Materiais	
Item	Descrição
1	Concreto C-25/fck=25MPa
2	Armadura A-420
3	Forma de madeira
4	Óleo de lubrificação
5	Produtos de limpeza
6	Produtos de proteção
7	Produtos de acabamento
8	Produtos de transporte
9	Produtos de armazenamento
10	Produtos de distribuição
11	Produtos de instalação
12	Produtos de manutenção
13	Produtos de reparação
14	Produtos de substituição
15	Produtos de remoção
16	Produtos de desmontagem
17	Produtos de desmontagem
18	Produtos de desmontagem
19	Produtos de desmontagem
20	Produtos de desmontagem

Unidade: m³

Unidade: m³

Unidade: m³

Unidade: m³

Unidade: m³

Unidade: m³

Unidade: m³

Unidade: m³

Unidade: m³

Unidade: m³

Unidade: m³

Unidade: m³

Unidade: m³

Unidade: m³

Unidade: m³

Unidade: m³

Unidade: m³

Unidade: m³

Unidade: m³

Unidade: m³

Unidade: m³

Unidade: m³

Unidade: m³

Unidade: m³

Unidade: m³

Unidade: m³

Unidade: m³

Unidade: m³

Unidade: m³

Unidade: m³

Unidade: m³

Unidade: m³

Unidade: m³

Unidade: m³

Unidade: m³

Unidade: m³

Unidade: m³

Unidade: m³

Unidade: m³

Unidade: m³

Unidade: m³

Unidade: m³

Unidade: m³

Unidade: m³

Unidade: m³

Unidade: m³

Unidade: m³

Unidade: m³

Unidade: m³

Unidade: m³

Unidade: m³

Unidade: m³

Unidade: m³

Unidade: m³

Unidade: m³

Unidade: m³

Unidade: m³

Unidade: m³

Unidade: m³

Unidade: m³

Unidade: m³

Unidade: m³

Unidade: m³

Unidade: m³

Unidade: m³

Unidade: m³

Unidade: m³

Unidade: m³

Unidade: m³

Unidade: m³

Unidade: m³

Unidade: m³

Unidade: m³

Unidade: m³

Unidade: m³

Unidade: m³

Unidade: m³

Unidade: m³

Unidade: m³

Unidade: m³

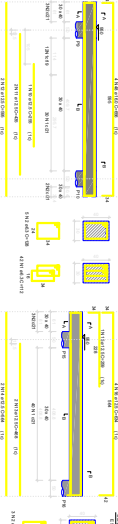
Unidade: m³

Unidade: m³

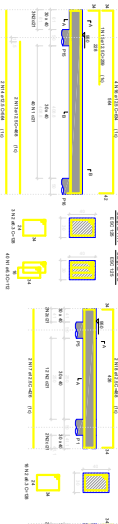
V101



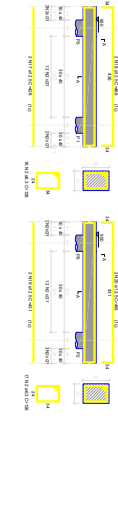
V103



V105



V106



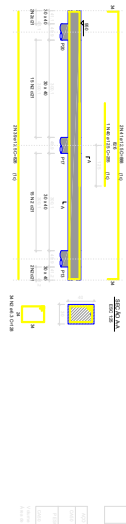
V107



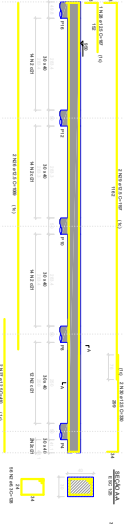
V108



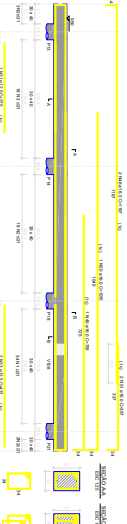
V114



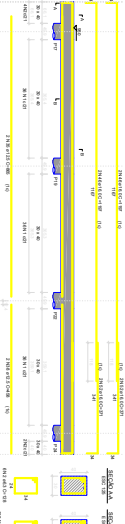
V109



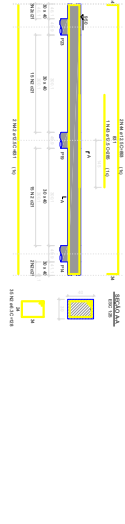
V111



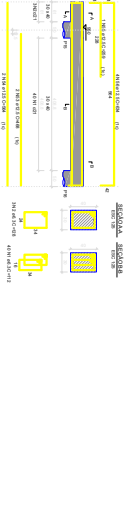
V112



V115



V105



NOTAS

- 01 - CONCRETO Ck=25MPa
- 02 - NÃO CONCRETAR SEM UMA PRÉVIA VISTORIA DO CALCULISTA
- 03 - OBRIGATORIAMENTE UTILIZAR NAS CONCRETAGENS EQUIPAMENTOS DE VIBRAÇÃO
- 04 - ESTE PROJETO FOI ELABORADO POR SOBRESPERSONA DO PROJETO ARQUITETÔNICO
- 05 - NÃO EMBITIR TUBULAÇÕES DE ÁGUA E ESGOTO NAS VIGAS E PILARES

PROJETO ESTRUTURAL DECK

4/5

PROJETO: VILA MARIA - TERMO
LOCAL: VILA MARIA
CLIENTE: FÁBIO LAMARCA
PROJETO: PROJETO DE ESTRUTURA DE CONCRETO
PROJETO: PROJETO DE ESTRUTURA DE CONCRETO

PROJETO DE ESTRUTURA DE CONCRETO
PROJETO DE ESTRUTURA DE CONCRETO