

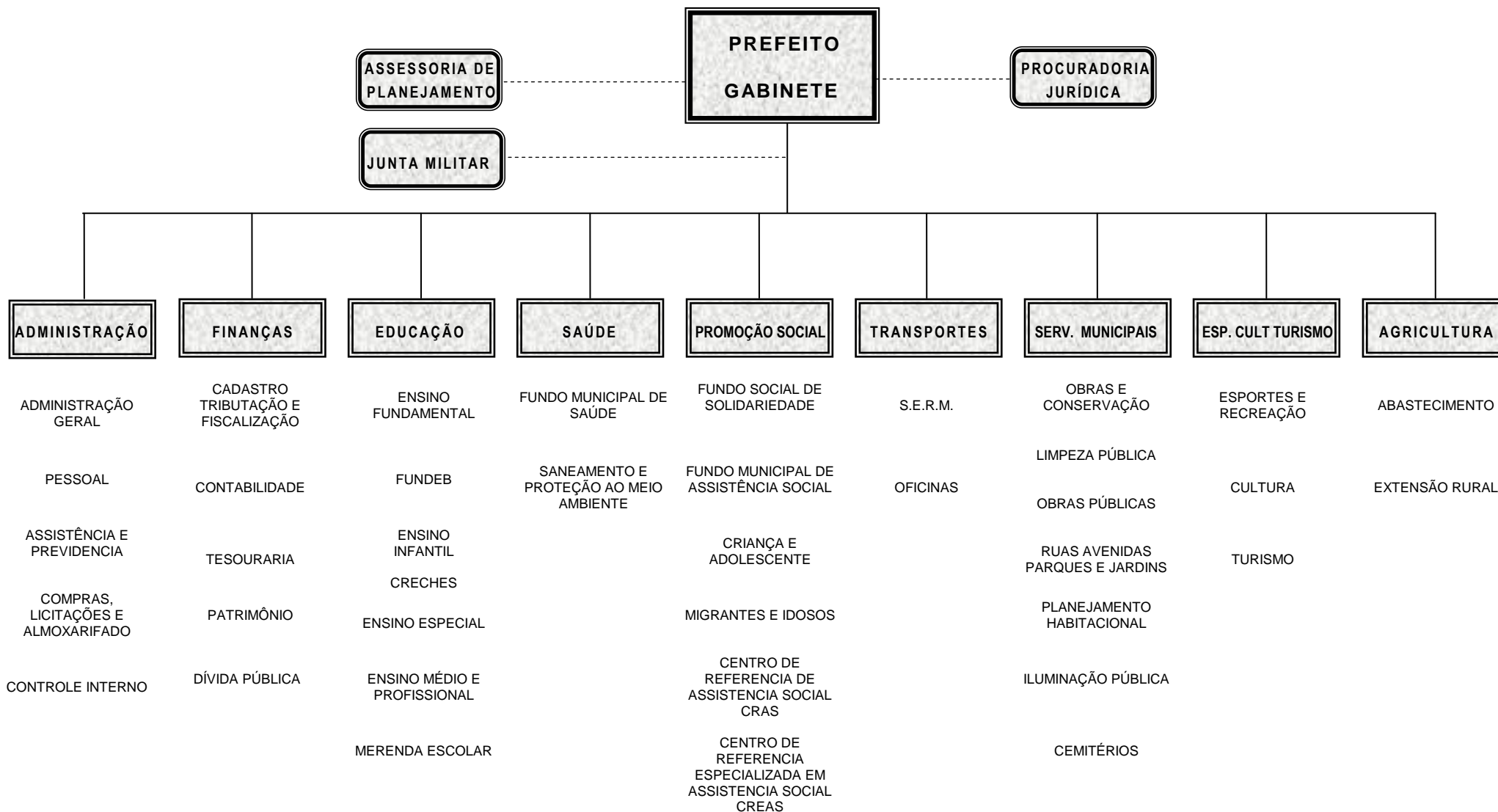


Prefeitura Municipal da Estância Climática de Cunha

- ESTADO DE SÃO PAULO -

ORGANOGRAMA

EXERCÍCIO DE 2017





ESTRUTURA ORGANIZACIONAL

ESTRUTURA DE ÓRGÃOS, UNIDADES ORÇAMENTÁRIAS E EXECUTORAS

CÓDIGO	DENOMINAÇÃO
01.01	GABINETE DO PREFEITO
01.01.001	Gabinete do Prefeito - Dependências
01.01.002	Junta de Serviço Militar
01.01.003	Setor de Planejamento e Obras
01.02	SERVIÇOS DE ADMINISTRAÇÃO
01.02.001	Setor de Administração Geral
01.02.002	Setor de Assistência e Previdência
01.03	SERVIÇOS DE FINANÇAS
01.03.001	Setor de Finanças
01.03.002	Encargos Especiais
01.04	SERVIÇOS DE EDUCAÇÃO
01.04.001	Setor de Ensino Fundamental
01.04.002	F U N D E B
01.04.003	Setor de Ensino Infantil
01.04.004	Setor de Ensino Especial
01.04.005	Setor de Merenda Escolar
01.04.006	Setor de Ensino Médio e Profissional
01.05	SERVIÇOS DE SAÚDE E SANEAMENTO
01.05.001	Fundo Municipal de Saúde
01.05.002	Setor de Saneamento e Proteção ao Meio Ambiente
01.06	SERVIÇOS DE PROMOÇÃO SOCIAL
01.06.001	Fundo Social de Solidariedade
01.06.002	Fundo Municipal de Assistência Social
01.06.003	Fundo dos Direitos da Criança e do Adolescente
01.06.004	Centro de Referência de Assistência Social – CRAS
01.06.005	Centro de Referência Especializada de Assistência Social – CREAS
01.07	SERVIÇOS DE ESTRADAS DE RODAGEM
01.07.001	S.E.R.M. e Oficinas
01.08	SERVIÇOS MUNICIPAIS
01.08.001	Setor de Serviços Urbanos
01.08.001	Setor de Obras e Infraestrutura Urbana
01.09	SERVIÇOS DE ESPORTES E RECREAÇÃO
01.09.001	Setor de Esportes e Recreação
01.10	SERVIÇOS DE CULTURA E TURISMO
01.10.001	Setor de Cultura
01.10.002	Setor de Turismo
01.11	SERVIÇOS DE AGRICULTURA
01.11.001	Setor de Abastecimento e Extensão Rural
01.12	RESERVA DE CONTINGÊNCIA
01.12.001	Reserva de Contingência
02	CÂMARA MUNICIPAL
02.01.001	Câmara Municipal